



# 336

## CATERPILLAR 336 PALETLİ EKSKAVATÖR

<b>Motor</b>	Cat® C7.1 TTA
<b>Net Beygir Gücü</b>	223,5 kW/300 hp
<b>Keçe Kapasitesi (min.)</b>	1,64 - 2.69 m <sup>3</sup>
<b>Çalışma Ağırlığı</b> <small>(Çalışma ağırlığı, keçe ve diğer özellikler makina konfigürasyonuna göre değişebilir)</small>	33 900 - 37 900 kg

### Motor

Cat C7.1 TTA	
Net Motor Gücü	
ISO 9249	223,5 Kw/ 300 hp
Piston Çapı	105 mm
Strok	135 mm
Hacmi	7.01 litre

Cat C7.1 Stage V egzoz emisyon standartlarının gerekliliklerini karşılar.

### Hidrolik Sistem

<b>Ana Devre</b>	
Azami Debi	560 litre/dak
<b>Azami Basınçlar</b>	
Ana Devre	35000 kPA
Yürüyüş Devresi	35000 kPA
Kule Dönüş Devresi	29400 kPA

### Bom Silindiri

Çap	150 mm
Strok	1440 mm

### Kol (Stik) Silindiri

Çap	170 mm
Strok	1738 mm

### Yürüyüş Sistemi

Azami Yürüyüş Hızı	4,7 km/saat
Azami Çeki Gücü	302,5 kN

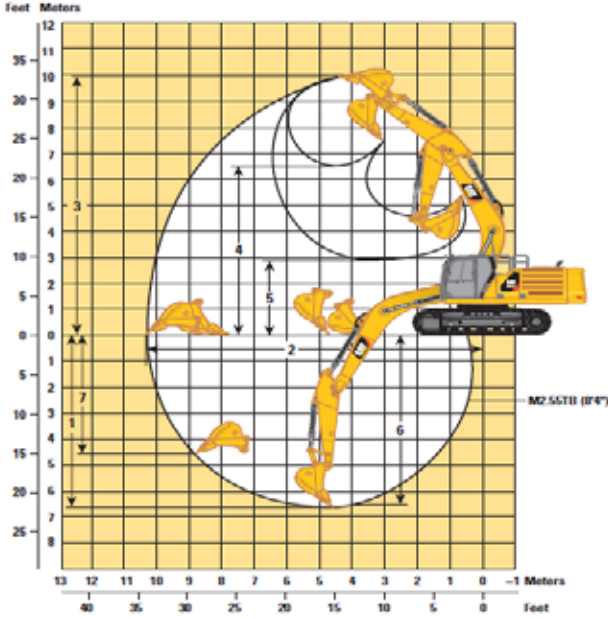
### Kule Dönüş Mekanizması

Dönüş Hızı	8,84 dev/dak
Dönüş Torku	143 kNm

### Dolum Kapasiteleri

	Litre
Yakıt Tankı	600
Soğutma Sistemi	39
Motor Yağı (Filtreli)	25
Kule Dönüş Motoru	18
Nihai Tahrik (herbiri)	8
Hidrolik Sistem (tank dahil)	373
Hidrolik Tank	161
Dizel Egzoz Sıvısı (DEF) Deposu	50

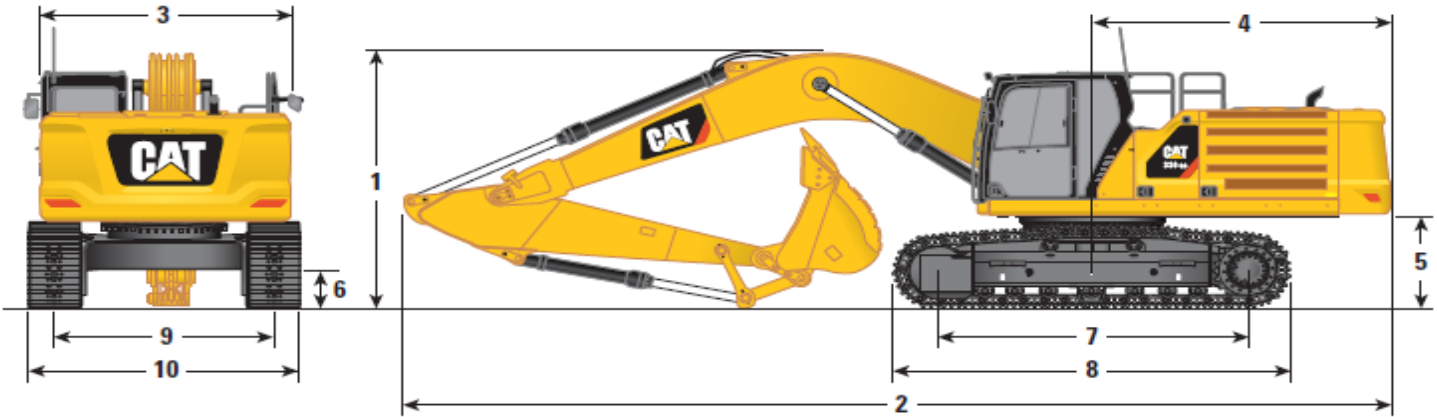
## Çalışma Değerleri



## 6.18 m Kütlev Bomu

	mm
Stik Uzunluğu	2550
1. Azami Kazma Derinliği	6720
2. Yer Seviyesinde Azami Erişim	10340
3. Azami Kesme Yüksekliği	10010
4. Azami Yükleme Yüksekliği	6550
5. Asgari Yükleme Yüksekliği	2860
6. 2.440 mm'lik Taban Seviyesi için Maksimum Kesme Derinliği	6550
7. Azami Dik Duvar Kazma Derinliği	4670

## Boyutlar (Yaklaşık Ölçüler)



1 Nakliye Yüksekliği	3620 mm	*Bom & Stik & Kova Kurulu Halde (Kırıcı hattı dahil)
2 Nakliye Uzunluğu	10880 mm	*Bom & Stik & Kova Kurulu Halde (Kırıcı hattı dahil)
3 Geçitsiz Üst Şase genişliği	2970 mm	
4 Arka Kule Dönüşü Yarıçapı	3530 mm	*Yürüme yolu hariç
5 Arka Ağırlık Açıklığı	1260 mm	
6 Yerden Yükseklik	510 mm	
7 Silindirlerin Ortasına Olan Uzunluk	4040 mm	
8 Palet Uzunluğu	5030 mm	
9 Palet Ölçüsü – Genişletilmiş	2740 mm	*600mm palet ile
10 Alt Takım Genişliği	3340 mm	*600mm palet ile

## STANDART EKİPMANLAR

### MOTOR

Cat C7.1 TTA Motor, Faz 5  
Ön filtreli radyal keçeli hava filtreleri (birincil ve ikincil filtre)  
Motor devri kumandası  
Su seviyesi gösterge sensörlü su separatörü  
İki hızlı seyir

### HİDROLİK SİSTEM

Bom ve stik için rejenerasyon devreleri  
Tersine kule dönmesini sönümlendirme valfi  
Otomatik kule dönmesini önleme freni

### ALT TAKIM

Tam kapalı palet istikamet koruması  
Alt şaside çekme halatı bağlantı halkası  
Gres yağlamalı palet (600 mm)

### ELEKTRİK SİSTEMİ

Aküler (2)

### LAMBALAR

Sağ ve sol bom çalışma lambası  
Sağ çalışma lambasına monte edilmiş depolama kutusu  
İç aydınlatma

### KABİN

ROPS (Devrilme Koruma Yapısı) kabin  
Havalı süspansiyonlu koltuk  
Ayarlanabilir kolçak  
75 mm (3 inç) genişliğinde geri çekilebilir emniyet kemeri  
70/30 bölmeli ön cam  
Kayan metal üst kapı penceresi  
Açılabilir ön cam  
Otomatik klima  
Uyarıların, filtre/sıvı değişikliklerinin ve çalışma saati bilgisini görüntüleyen renkli dokunmatik 8inç LCD ekran  
Kolay kullanım sağlayan kumanda kolları  
Tüm kumandalar için boşa alma kolu (kilitleme)  
Seyir kumanda pedalları  
Radyo bağlantısı (DIN boyutu)  
Kırıcı hattı  
Seyir alarmı

### GÜVENLİK VE EMNİYET

CAT anahtarsız şifreli tek tuş bas çalıştır güvenlik sistemi  
Kapı ve bölme kilitleri  
Uyarı kornası  
Yan ve arka görüş kamerası

## OPSİYONEL EKİPMANLAR

### ÖN PARÇALAR

Genel hizmet tipi Stik  
R3.2DB stik  
R2.8DB stik  
Uzun Kazı bomu  
M6.5 bom  
Kova bağlantısı  
DB kova bağlantısı (kaldırma halkalı/ kaldırma halkasız)

### ALT TAKIM

Tam uzunlukta palet kılavuz koruması  
700 mm, 800 mm, 850mm (24 inç, 28 inç, 32 inç)  
Üç Tırnaklı paletler

### HİDROLİK SİSTEM

Bom ve stik yüksek basınç hatları  
Bom, stick ve kova hızlı ataşman değiştirici hatları  
Hızlı kaplin devresi

### İSTEĞE BAĞLI DİĞER DONANIM

Marş kiti, soğuk hava  
Elektrikli yakıt doldurma pompası, otomatik kapatmalı  
Elektrikli kırıcı pedalı  
Ters fan